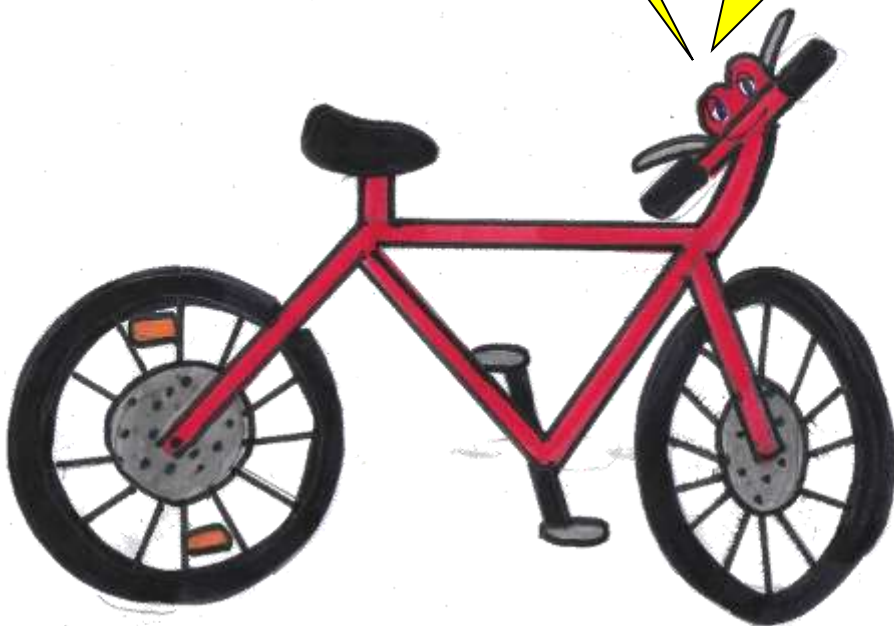


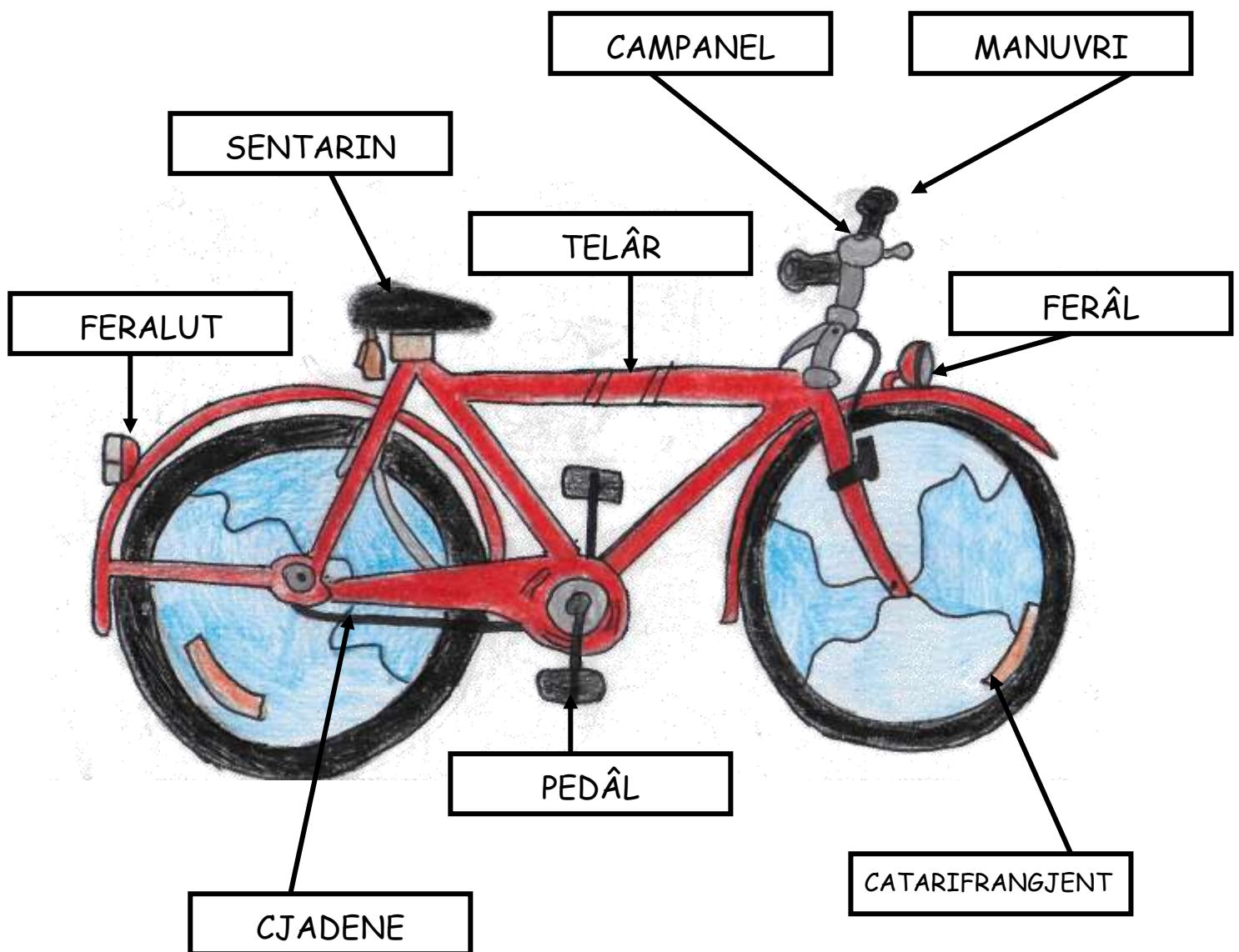
# Sigurs in biciclete

Mandi a ducj.  
Jo o soi Tinute  
la Bicicletute!

Ven cun me  
in cheste aventure  
par une strade  
plui sigure!!!!

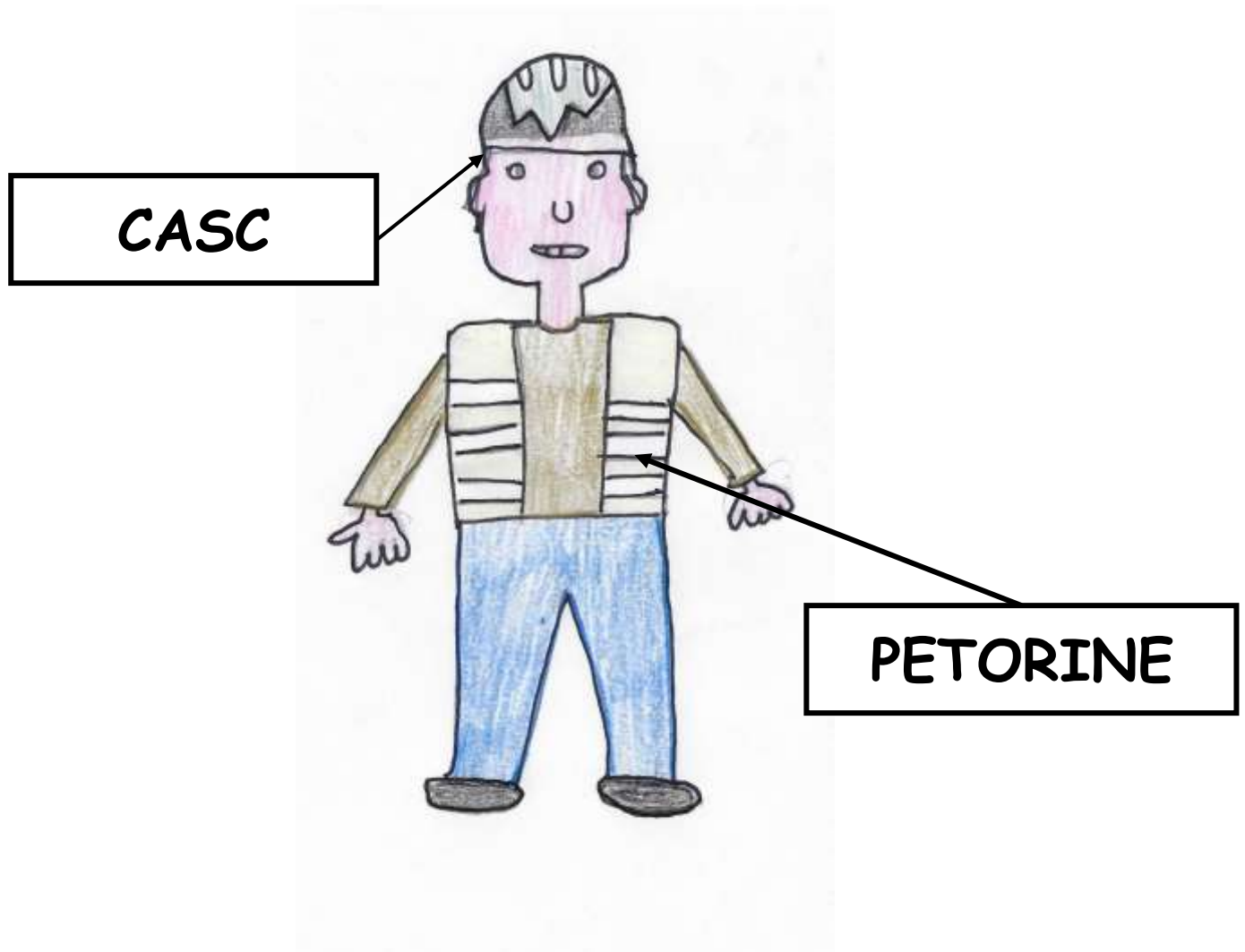


# La nestre amie cui pedâi



# Ce meti sù par lâ in biciclete

Cence **CASC** no stâ pedalâ  
parcè che mâl tu ti puedis fâ.  
Met simpri une **PETORINE FLUORESENTE**  
par che e sedi visibil a dute la int.



# Pedalâ in sigurece



Se di gnot in sigurece tu vûs pedalâ  
la tô bici di **LÛS** tu varàs di dotâ.  
Cun chê devant la strade tu podarâs iluminâ  
e cun chê daûr tu ti fasarâs notâ.

# Cognossìn i segnâi stradâi

Se tu vûs lâ in biciclete  
impare lis regolis di presse!



Se un segnâl **TRIANGOLÂR** tu viodarâs  
un **PERICUL** su la strade tu cjatarâs!





Se un semnâl  
**TARONT** tu  
cjatarâs,  
un **OBLIC** o  
un **DIVIET** tu  
varâs.

Se la forme di **RETANGUL** al à  
une **INDICAZION** di sigûr lui ti darà.



# Al semafar



Se la lûs **VERDE** tu viodis comparî  
cu la biciclete tu puedis partî.



Il **ZÂL** ti dîs di fâ atenzion  
par no crea une brute situazion.  
Pedale svelt e travierse corint  
o miôr fermiti e lasse passâ la int.



Cul **ROS** impiât no tu puedis passâ:  
frene in timp e no sta in claudâ.



# Il ciclist su la strade al à di...

Tignî la diestre

Mantignî la distance di  
sigurece

Se si pedale in grup, lâ  
indevant simpri in file  
indiane.

Lâ sul marcjepît e su lis  
strissis pedonâls cu la  
bici a man.

# Nol à di...

Pedalâ cuintri man.

Tignî la man çampe.

Cori a pâr cuntun altri  
ciclist.

Puartâ amîs sul manuvri  
o sul partepacs.

Fâsi tirâ.

Cori sul marcjepît o su lis  
zonis pedonâls.

Lâ indevant a zig zag tra  
lis machinis.

# Fermâsi in biciclete

Se la biciclete tu âs di **fermâ**  
la **MAN** diestre **TU ÂS DI ALÇÂ**.  
Ten simpri la distance di sigurece  
e pedalâ al sarâ une vere bielece!



# Svoltâ a man drete

Se a **MAN DRETE** tu âs di svoltâ  
alce il braç diestri par segnalâ.

